



Gabbiano

L'aliante Gabbiano fu costruito nel 1927 e il primo volo lo fece nel 1928. Le linee tondeggianti di questo aliante si accostano a quelle dell'aliante tedesco Konsul.

L'ala venne costruita in 3 pezzi, con la parte centrale senza diedro mentre le estremità sono rastremate e rialzate. L'ala era monolongherone con cassone di torsione. Il rivestimento era in tela inclusi gli alettoni. Non era installato nessun sistema di frenatura aerodinamica.

La fusoliera era costruita con una struttura in legno rivestita di compensato. Nella parte anteriore-inferiore della fusoliera era installato un pattino ammortizzato.

L'impennaggio era di tipo classico con parti fisse rivestite in compensato mentre le parti mobili erano rivestite in tela.

L'aliante Gabbiano fu costruito in un unico esemplare

Progetto: L. Teichfuss

Anno di costruzione: 1927

Apertura alare: 16,00 m

Lunghezza: 6,80 m

Superficie alare: 16,75 mq

Allungamento: 15,28

Massa a vuoto: 190 kg

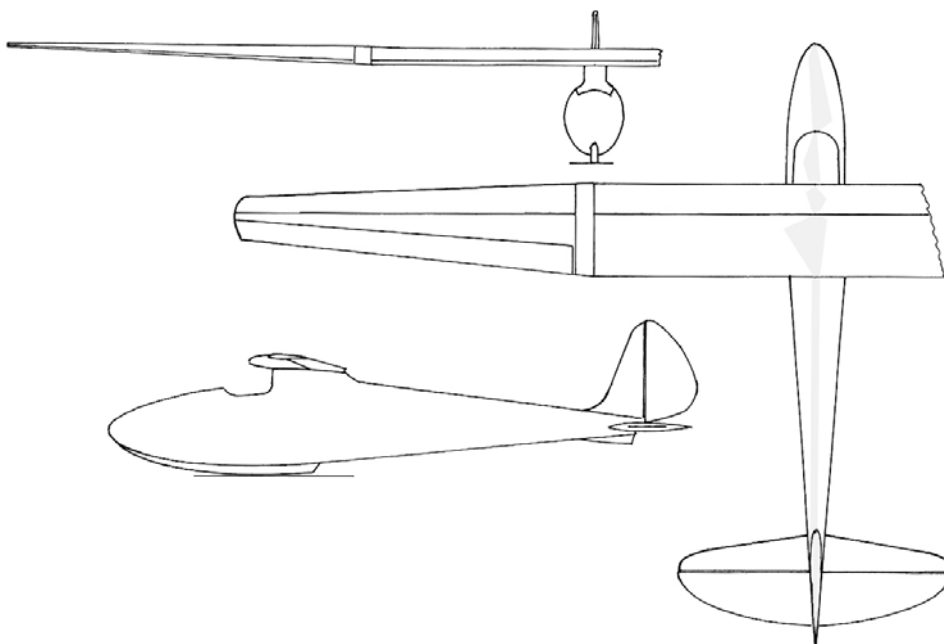
Carico alare: 16,11 kg/mq

Efficienza: 16

Velocità massima: 120 km/h



Foto sopra: l'aliante Gabbiano con alcuni personaggi.

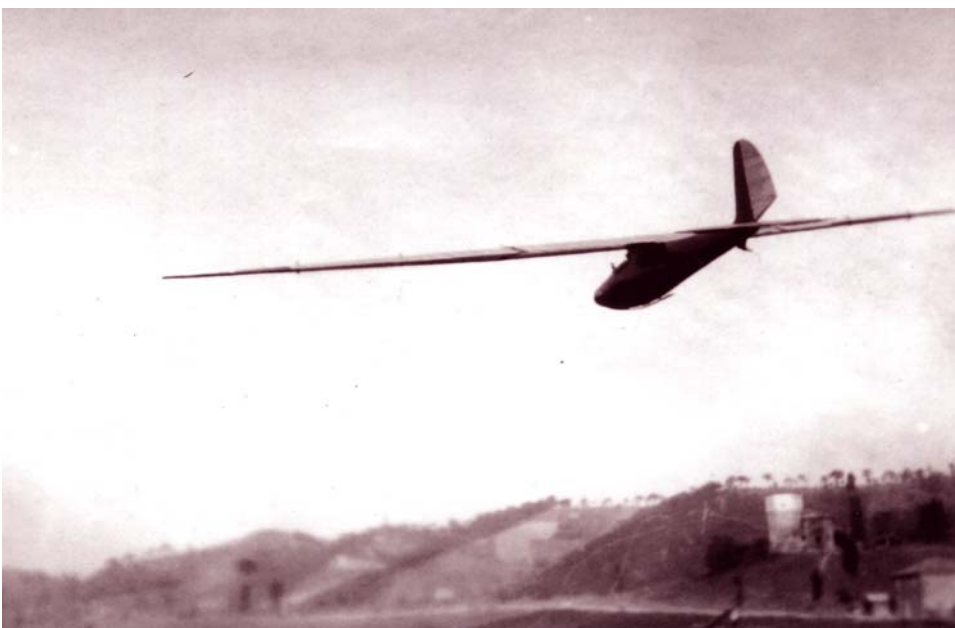




*Foto a fianco:
l'aliante Gabbiano in
decollo*



*Foto a fianco:
l'aliante Gabbiano
pronto al decollo
dall'aeroporto di
Pavullo*



*Foto a fianco:
l'aliante Gabbiano in
atterraggio
sull'aeroporto di
Pavullo*